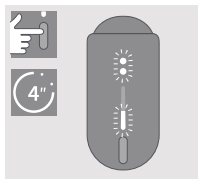


IQOS

Mode d'emploi

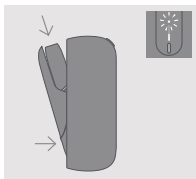
IQOS ORIGINALS DUO

Démarrage



ALLUMEZ

Appuyez et maintenez enfoncé le bouton du chargeur de poche de l'IQOS ORIGINALS DUO™ pendant quatre secondes, puis relâchez ; les voyants du chargeur de poche et les voyants du stylet s'allument lentement.

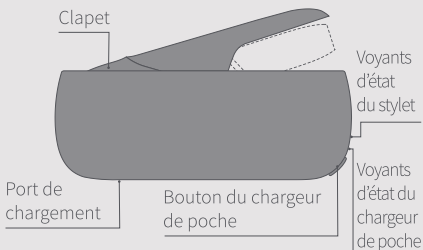


CHARGEZ LE STYLET

Insérez le stylet IQOS ORIGINALS DUO™ dans le chargeur de poche de votre IQOS ORIGINALS DUO™, puis refermez le clapet pour charger.

Le voyant d'état de l'appareil indiquera le niveau de charge.

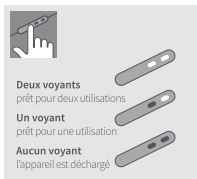
Chargeur de poche IQOS ORIGINALS DUO™*



*IQOS ORIGINALS DUO™ est compatible avec IQOS 3 et IQOS 3 DUO.

*IQOS ORIGINALS DUO™ est compatible uniquement avec les recharges de tabac HEETS™.

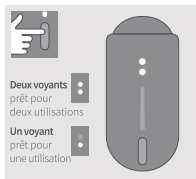
Vérifiez le niveau de charge du stylet



VÉRIFIEZ LE NIVEAU DE CHARGE DU STYLET

Pressez et relâchez le bouton de l'appareil pour vérifier la charge.

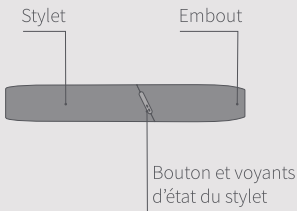
Les voyants indiquent le niveau de la batterie de l'appareil IQOS ORIGINALS DUO™.



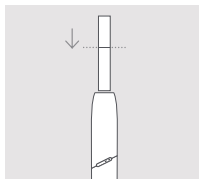
VÉRIFIEZ LA CHARGE DU STYLET SUR LE CHARGEUR DE POCHE IQOS ORIGINALS DUO™

Pressez et relâchez le bouton du chargeur de poche pour vérifier le niveau de charge de l'appareil IQOS ORIGINALS DUO™.

Stylet IQOS ORIGINALS DUO™*

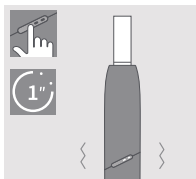


Utilisation de votre IQOS ORIGINALS DUO™



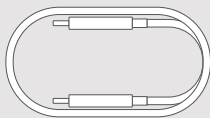
1. INSÉREZ LA RECHARGE DE TABAC

Insérez et pressez doucement la recharge de tabac jusqu'à la ligne de filtre, avec le filtre vers l'extérieur.

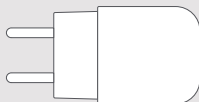


2. CHAUFFEZ

Maintenez le bouton du support enfoncé jusqu'à ce que le stylet IQOS ORIGINALS DUO™ vibre et que le(s) voyant(s) clignote(nt) en blanc.



Câble de chargement



Adaptateur de courant

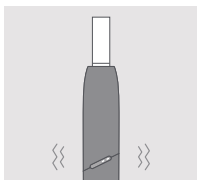


Outil de nettoyage duo



Tiges de nettoyage

Utilisation de votre IQOS ORIGINALS DUO™



3. COMMENCEZ L'UTILISATION

Commencez l'utilisation lorsque le stylet IQOS ORIGINALS DUO™ vibre deux fois.



4. FIN IMMINENTE

Pour signaler les trente dernières secondes ou les deux dernières bouffées, le stylet IQOS ORIGINALS DUO™ vibre deux fois et les voyants clignotent en blanc.



Pour consulter le **guide complet de l'utilisateur**, accéder au service client et aux **services d'assistance étendue pour les utilisateurs d'IQOS**, rendez-vous sur

www.iqos.com/myiqos

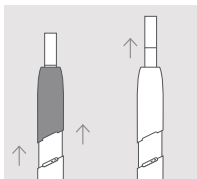
CARACTÉRISTIQUES ET RÉGLAGES

Personnalisez votre expérience IQOS grâce à l'application IQOS*.

Pour la télécharger, scannez le code QR ou connectez-vous sur www.iqos.com/originals, puis suivez les instructions.

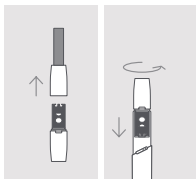
* L'application IQOS peut ne pas être disponible dans votre pays.

Nettoyage



1. RETIREZ LA RECHARGE DE TABAC

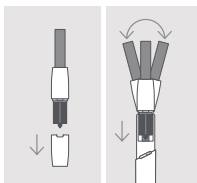
Faites glisser l'embout vers le haut, puis retirez la recharge de tabac usagé.



2. TÊTE ROTATIVE

Lorsque le stylet est froid, faites glisser l'embout vers le haut et retirez-le complètement.

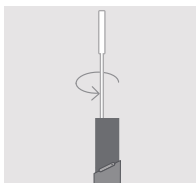
Insérez la tête rotative de l'outil de nettoyage duo et **tournez** doucement.



3. TÊTE DE BALAYAGE

Insérez la tête de balayage de l'outil de nettoyage duo et inclinez-la doucement **de gauche à droite**.

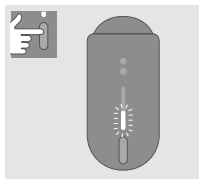
Nettoyez quotidiennement pour une expérience optimale.



4. UTILISEZ LA TIGE DE NETTOYAGE

Insérez la tige de nettoyage pour essuyer l'intérieur du stylet. Ne touchez pas la lame avec la tige de nettoyage.

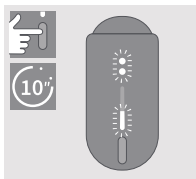
Astuces rapides



VÉRIFIEZ LE NIVEAU DE CHARGE DU CHARGEUR DE POCHE

Pressez et relâchez le bouton du chargeur de poche pour vérifier le niveau de la batterie.

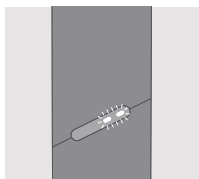
Les voyants s'allumeront pour indiquer le niveau de charge de la batterie.



RÉINITIALISATION

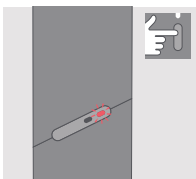
Appuyez sur le bouton du chargeur de poche jusqu'à ce que les voyants s'éteignent, puis relâchez.

Tous les voyants d'état s'éteignent, clignotent deux fois et s'allument progressivement pour confirmer la réinitialisation.



LES VOYANTS CLIGNOTENT EN BLANC DEUX FOIS

IQOS est en dehors de sa fourchette thermique de fonctionnement (0 °C-40 °C) ou le stylet doit être inséré dans le chargeur de poche avec le clapet fermé jusqu'à ce qu'il soit complètement rechargé.



LE VOYANT CLIGNOTE EN ROUGE

Réinitialisez IQOS ORIGINALS DUO™.

Si le clignotement du voyant rouge persiste, contactez le service client.